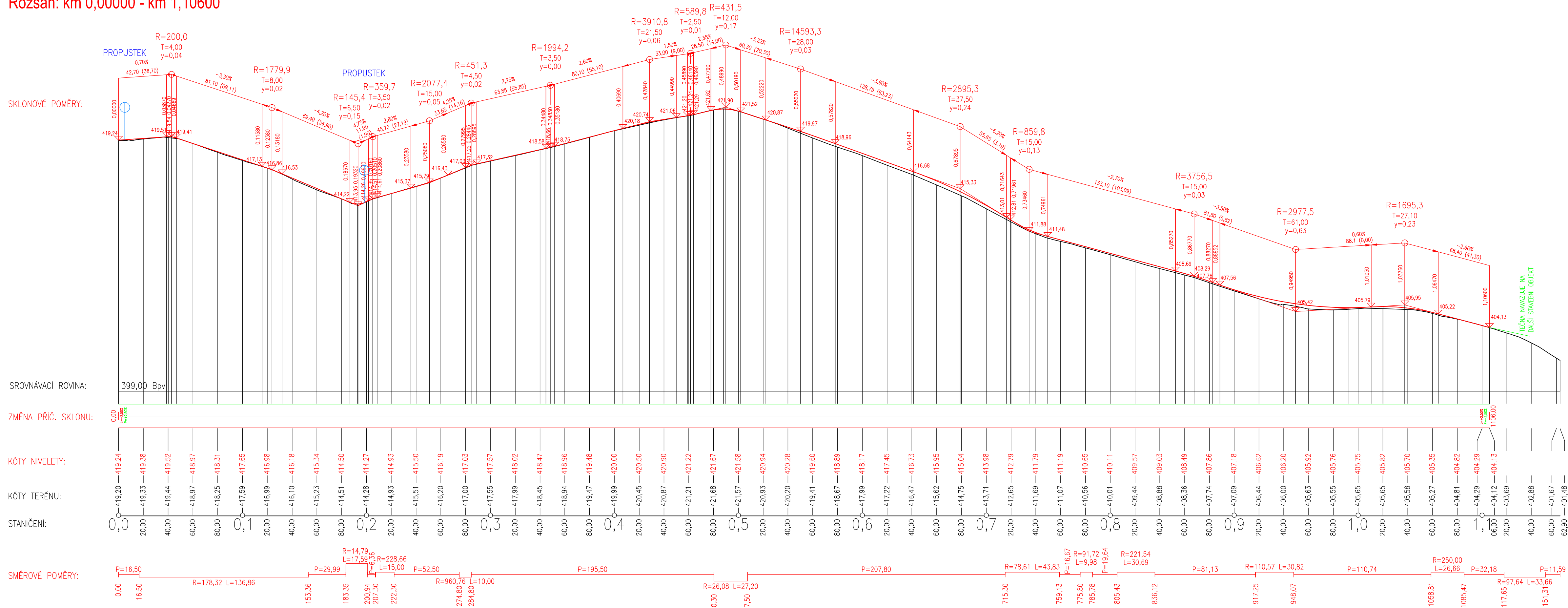


Rozsah: km 0,00000 - km 1,10600



## ČÁST D.2.1.11

## VÝŠKOVÝ SYSTÉM Bpv

## SOUŘADNICOVÝ SYSTÉM S-JTSK

Číslo změny:	Obsah změny:	Datum změny:
00	-	-
01	-	-
02	-	-

**Objednatel:**



Správa železniční dopravní cesty, s.o.  
Dlážděná 1003/7, 110 00 Praha 1

Stavební správa západ  
Sokolovská 278/1955, 190 00 Praha 9

**Generální projektant:**



SUDOP PRAHA a.s. *Hlavní inženýr projektu*

Olšanská 1a, 130 00 Praha 3      ING. MARTIN VLASÁK

Garant profese:

op.cz -

**Středisko:**

SUDOP PRAHA a.s., STŘEDISKO - MOSTŮ

*Vedoucí střediska:*

*Odpovědný projektant SO:*

*Vypracoval:*

ING. DANA WANGLER

ING. MARTIN VLASÁK

ING. TOMÁŠ DOLEŽAL

ING. VÍT HOZNOUR

Název akce:

# REKONSTRUKCE MOSTU V KM 41,791 TRATI TÁBOR - PÍSEK

Číslo smlouvy:

	17 186 209
Projektový stupeň:	DUSP + PDPS

Část:

## OBJEKTY PRO ZAJIŠTĚNÍ VEŘEJNÉHO ZÁJMU

Datum:

10/2019

SO 84-01 PŘÍJEZDOVÉ CESTY

D 2 1 11

Název přílohy:

### STÁVAJÍCÍ LESNÍ CESTY - LEVÝ BŘEH PODÉLNÝ PROFIL LC D

Měřítka:

1:2000/200	4xA4
------------	------

Číslo přílohy:

7.2.4

DOKUMENT LZE UŽÍVAT POUZE VE SMYSLU PŘÍSLUŠNÉ SMLOUVY O DÍLO. ŽÁDNÁ JEHO ČÁST NEMŮŽE BÝT DLE ZÁKONA č. 121/2000 Sb. KOPÍROVÁNA NEBO JINÝM ZPŮSOBEM ROZŠÍŘOVÁNA. BEZ SOUHLASU SUDOP PRAHA a.s.